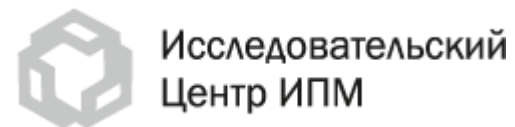
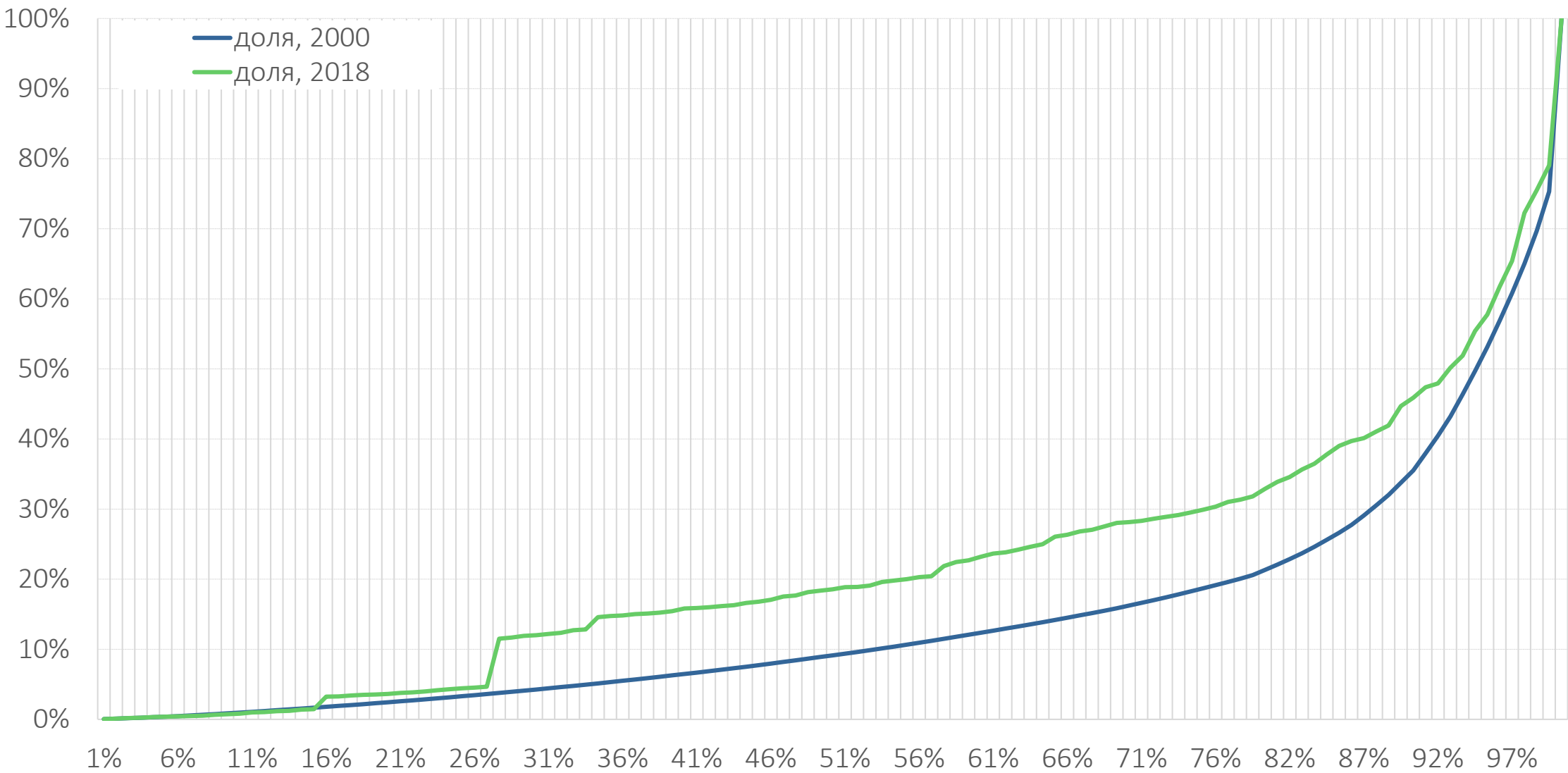


# Вызовы регионального развития

Александр Чубрик  
Исследовательский центр ИПМ  
[chubrik@research.by](mailto:chubrik@research.by)

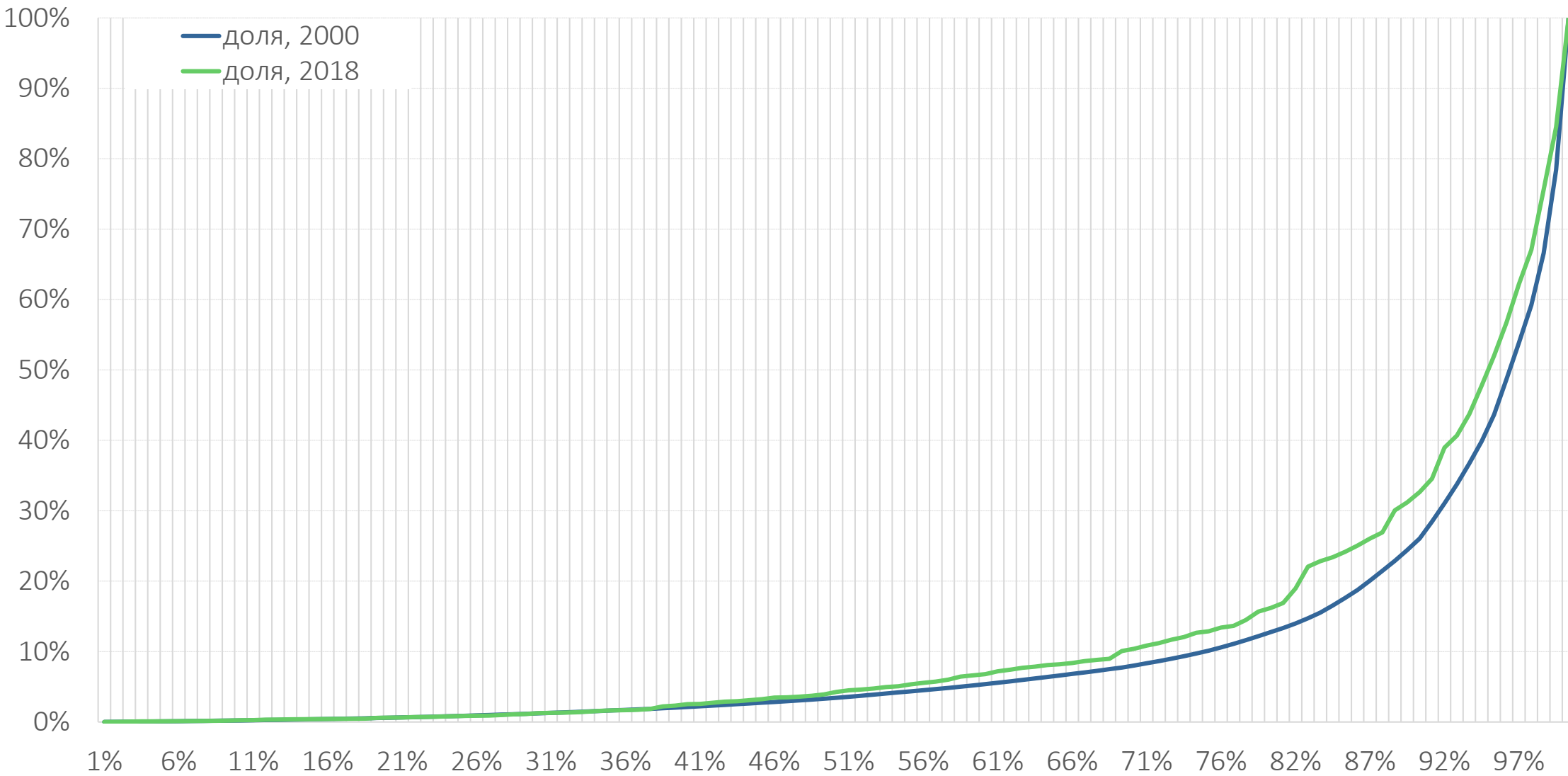


# Инвестиционная политика: выравнивание потенциала регионов



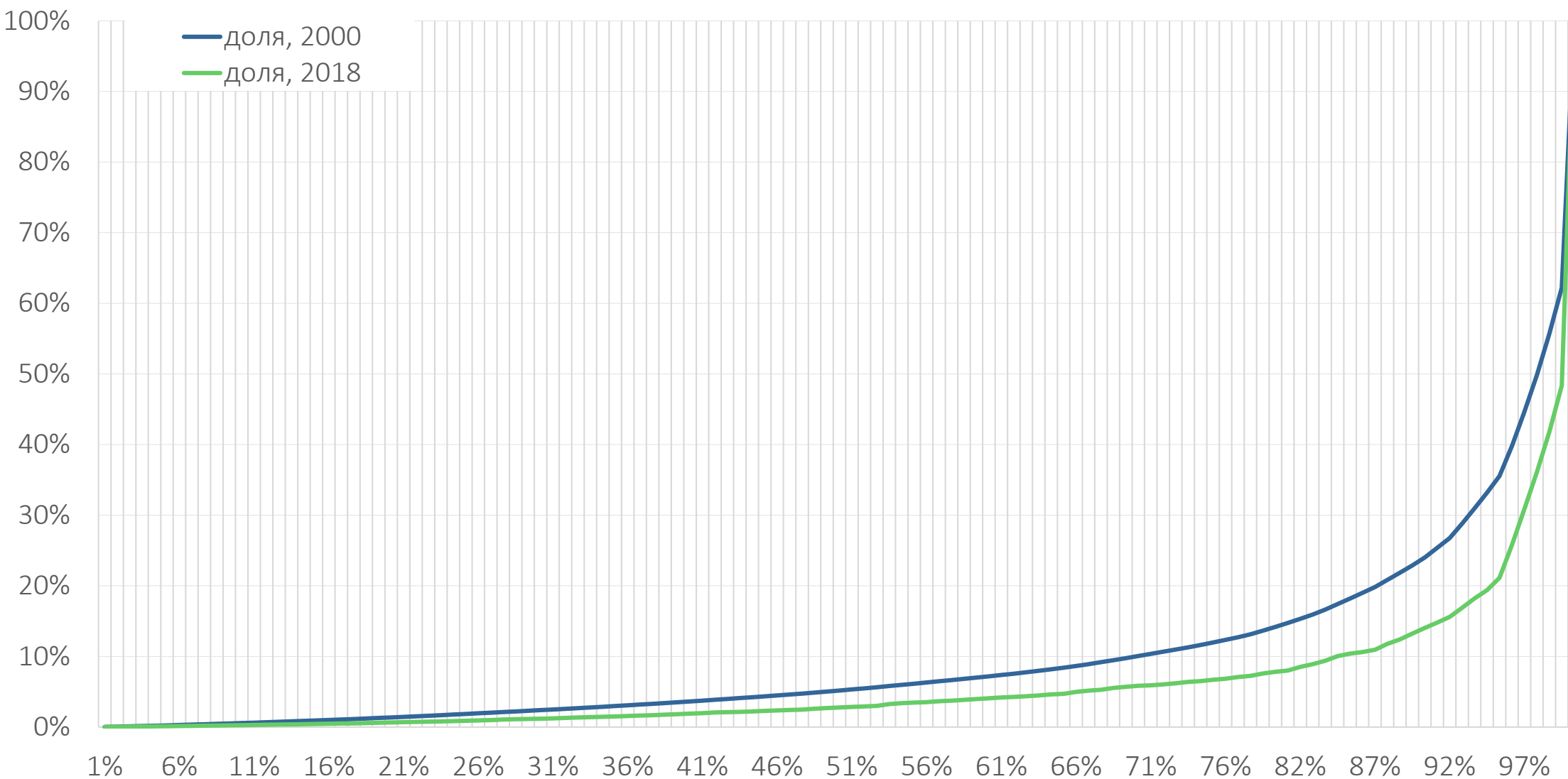
Удельный вес регионов (районы и г. Минск) в инвестициях в основной капитал в целом по стране, % нарастающим итогом (ось ОХ - % районов). *Источник: собственные расчеты на основе данных Белстата.*

# Промышленность: доля промышленно развитых районов в общем промышленном производстве снизилась



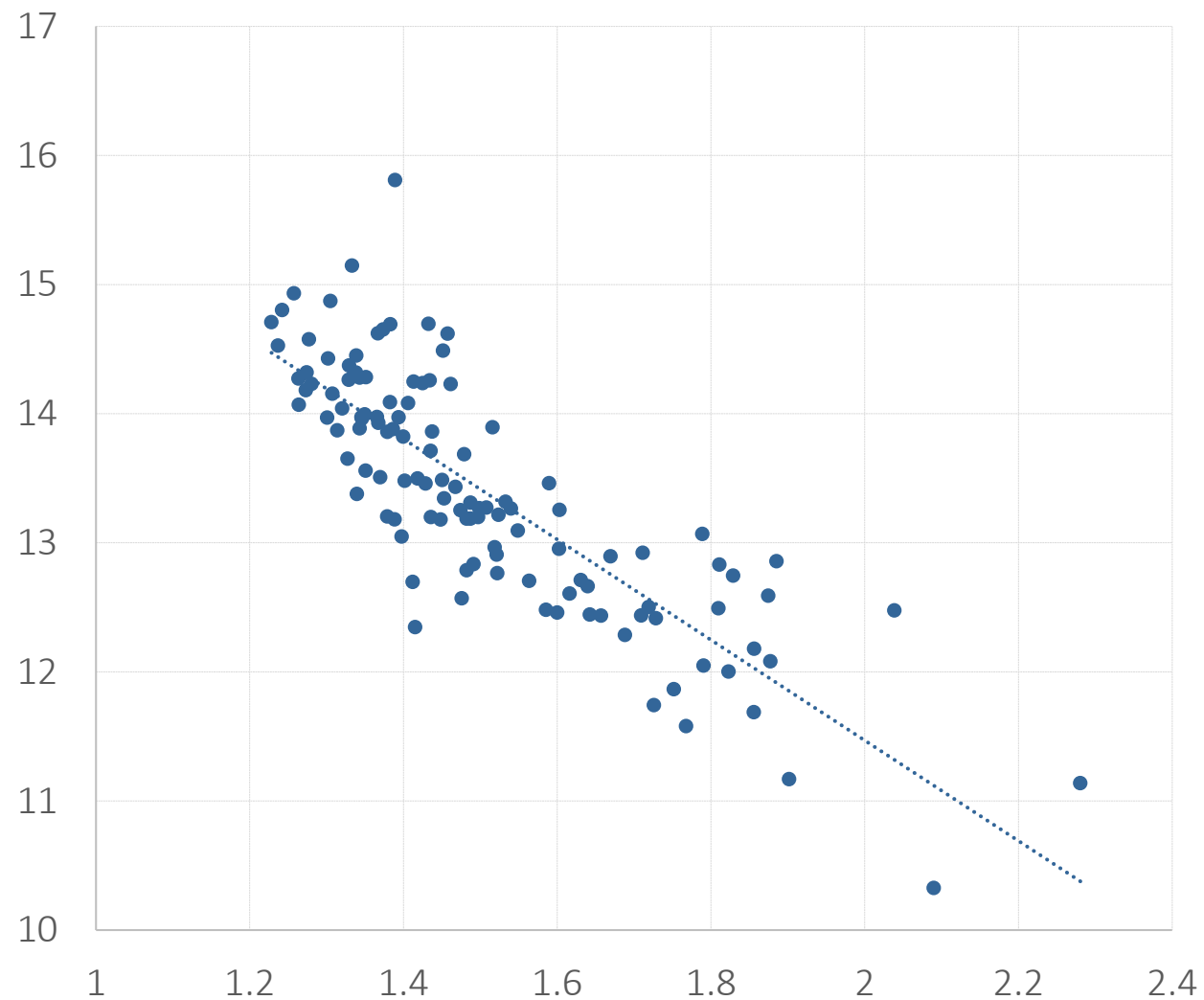
Удельный вес регионов (районы и г. Минск) в инвестициях в промышленном производстве в целом по стране, % нарастающим итогом (ось ОХ - % районов). *Источник: собственные расчеты на основе данных Белстата.*

# Платные услуги населению: 52% – г. Минск (2000 г. – 38%)

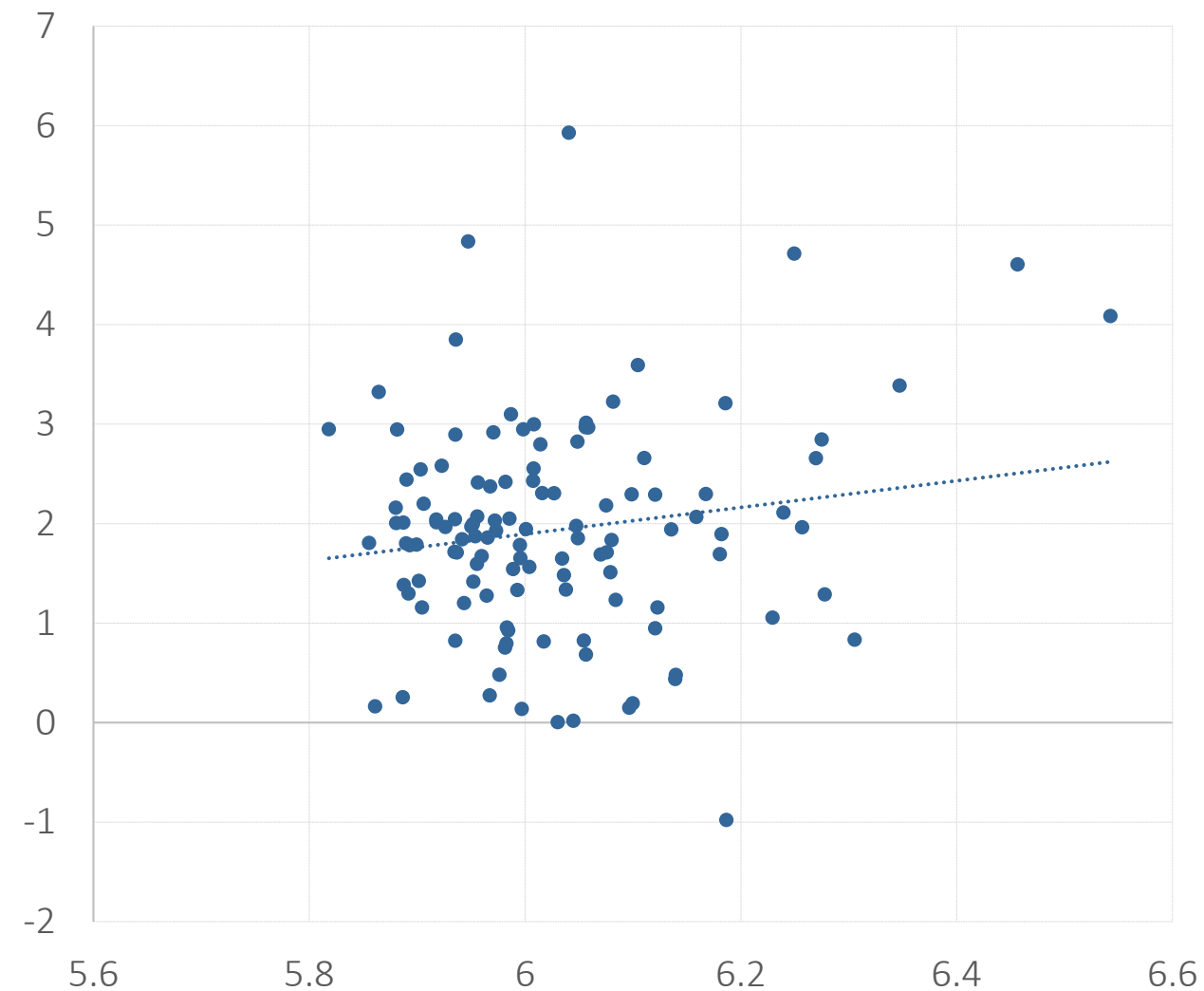


Удельный вес регионов (районы и г. Минск) в инвестициях в объеме платных услуг населению в целом по стране, % нарастающим итогом (ось ОХ - % районов). *Источник:* собственные расчеты на основе данных Белстата.

# Конвергенция по уровню зарплаты закончилась

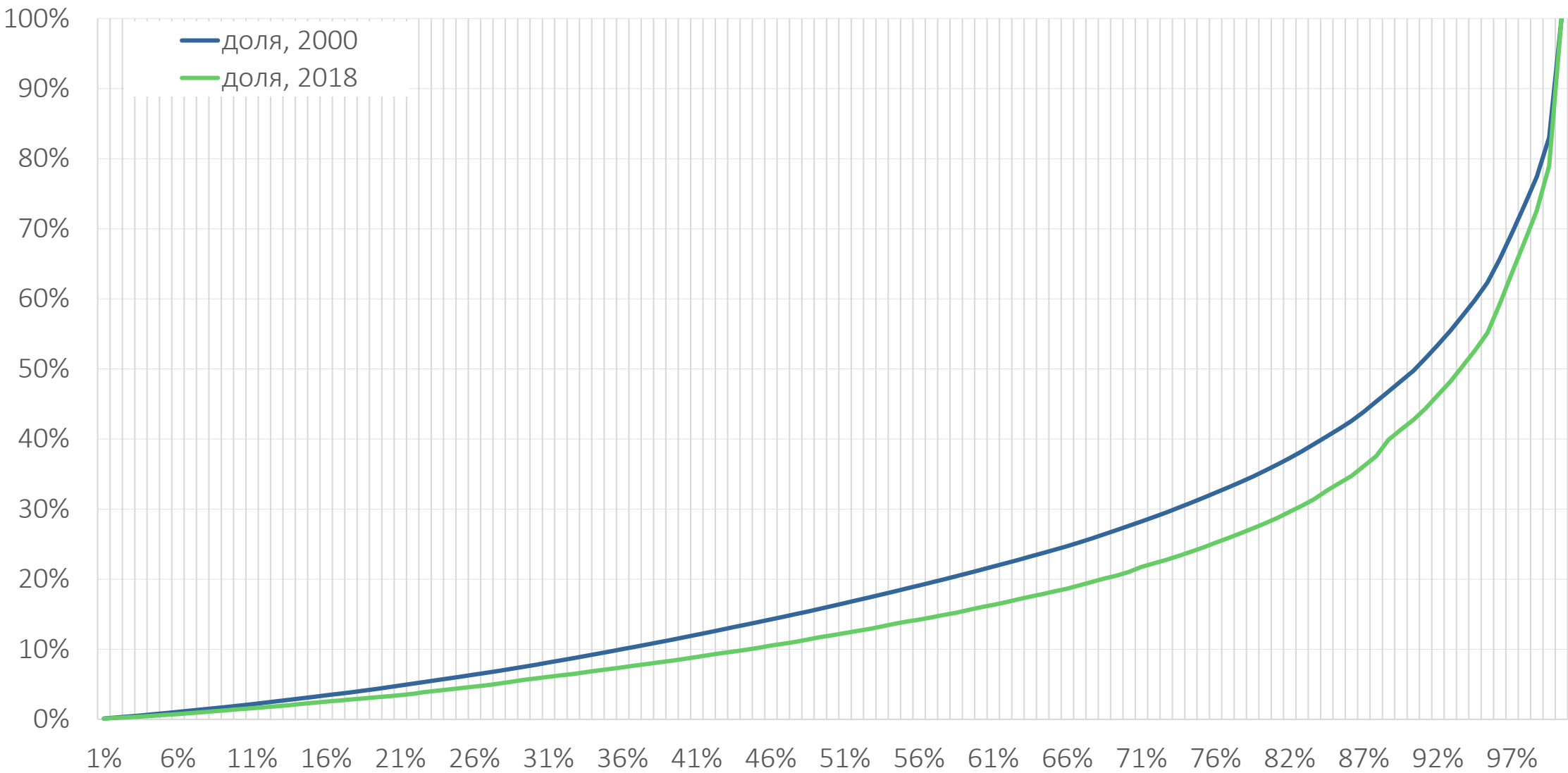


OX – ln зарплаты в 2000 г., OY – темпы прироста реальной зарплаты за 2000-2013 гг., %



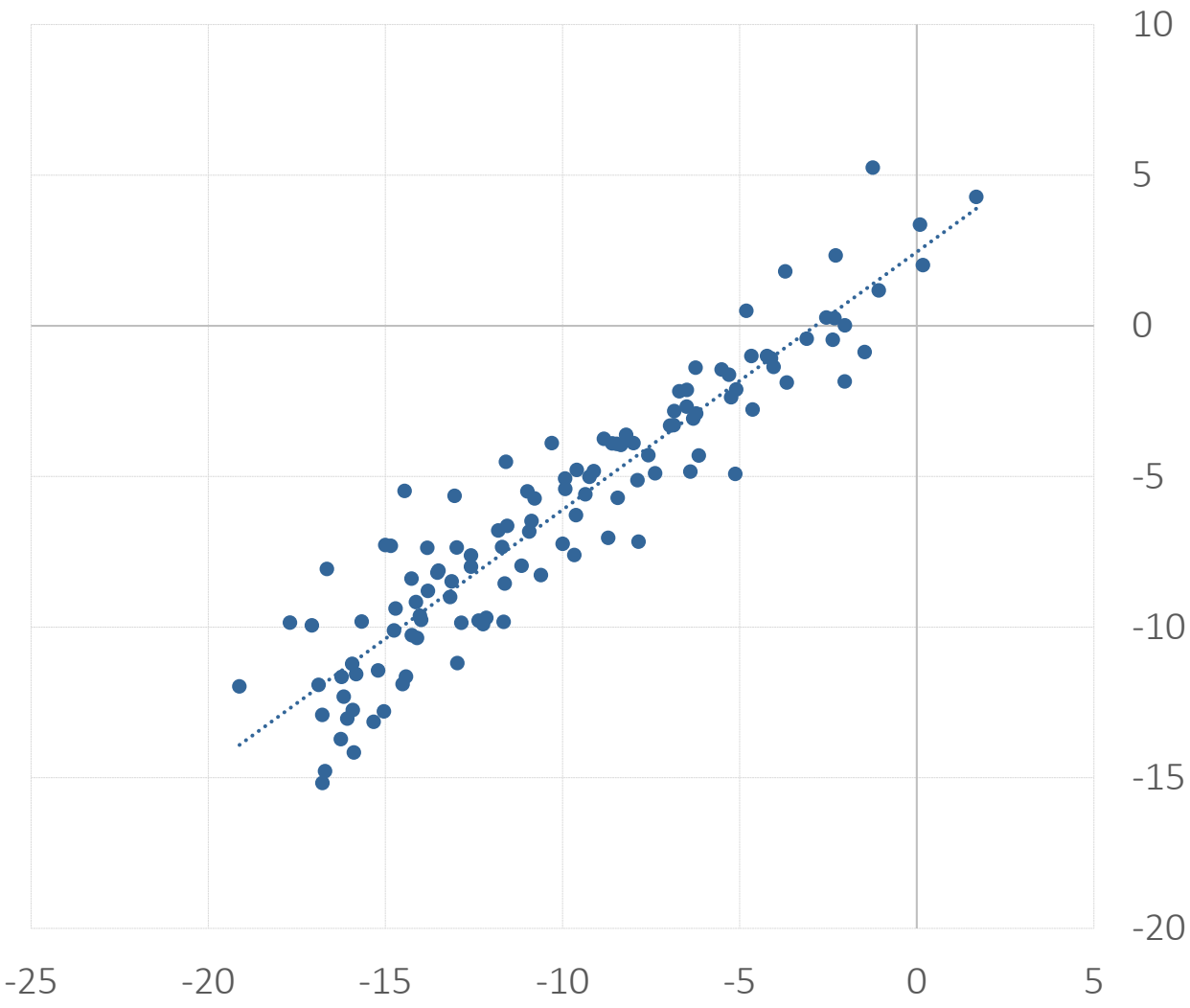
OX – ln зарплаты в 2013 г., OY – темпы прироста реальной зарплаты за 2014-2018 гг., %

# Население: концентрация растет

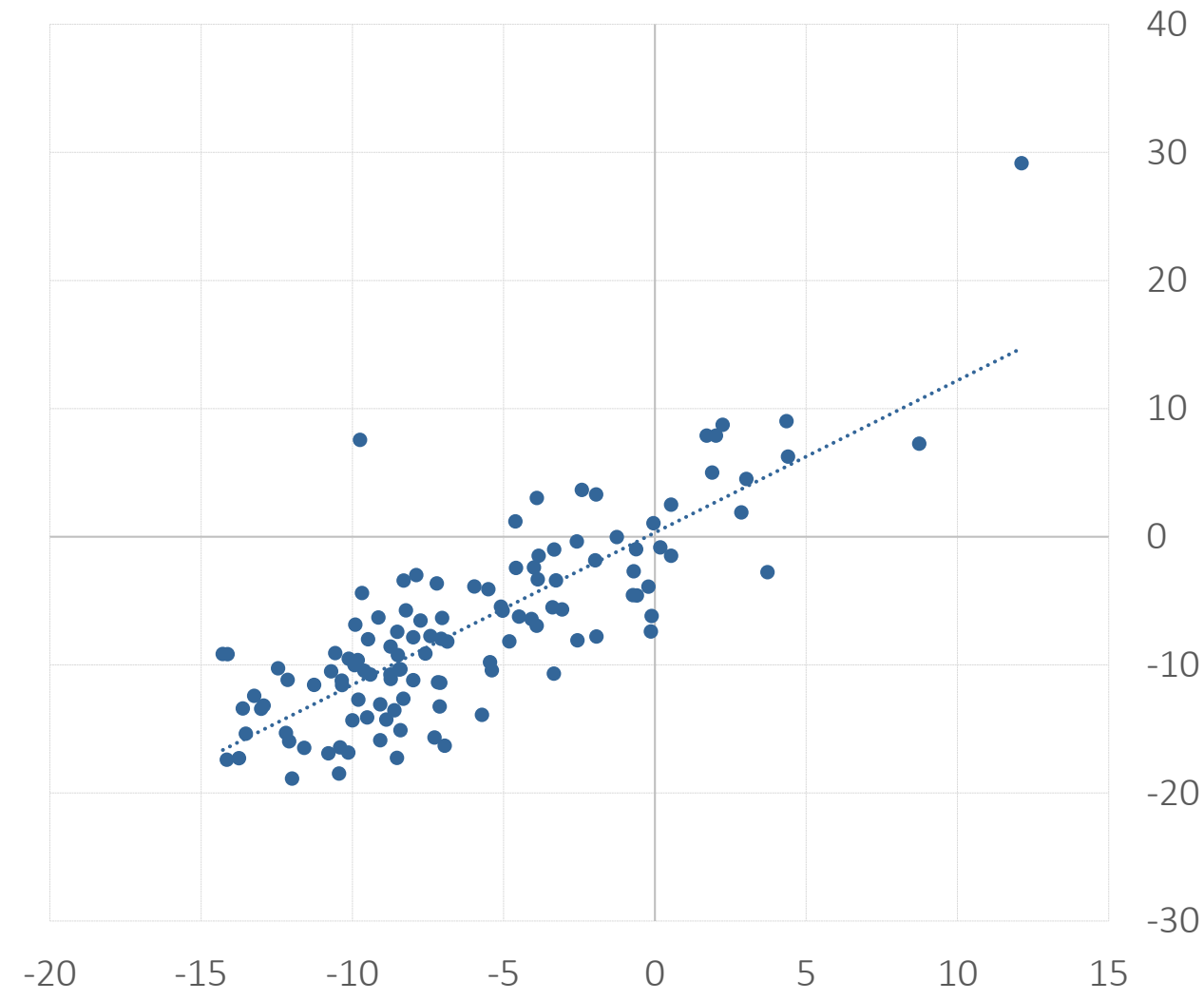


Удельный вес регионов (районы и г. Минск) в общей численности населения в стране, % нарастающим итогом (ось ОХ - % регионов). *Источник: собственные расчеты на основе данных Белстата.*

# Демографические изменения устойчивы во времени



Естественный прирост, человек на 1000 населения в среднем за год: ОХ - 2000-2008, ОУ - 2009-2018



Миграционный прирост, человек на 1000 населения в среднем за год: ОХ - 2000-2008, ОУ - 2009-2018

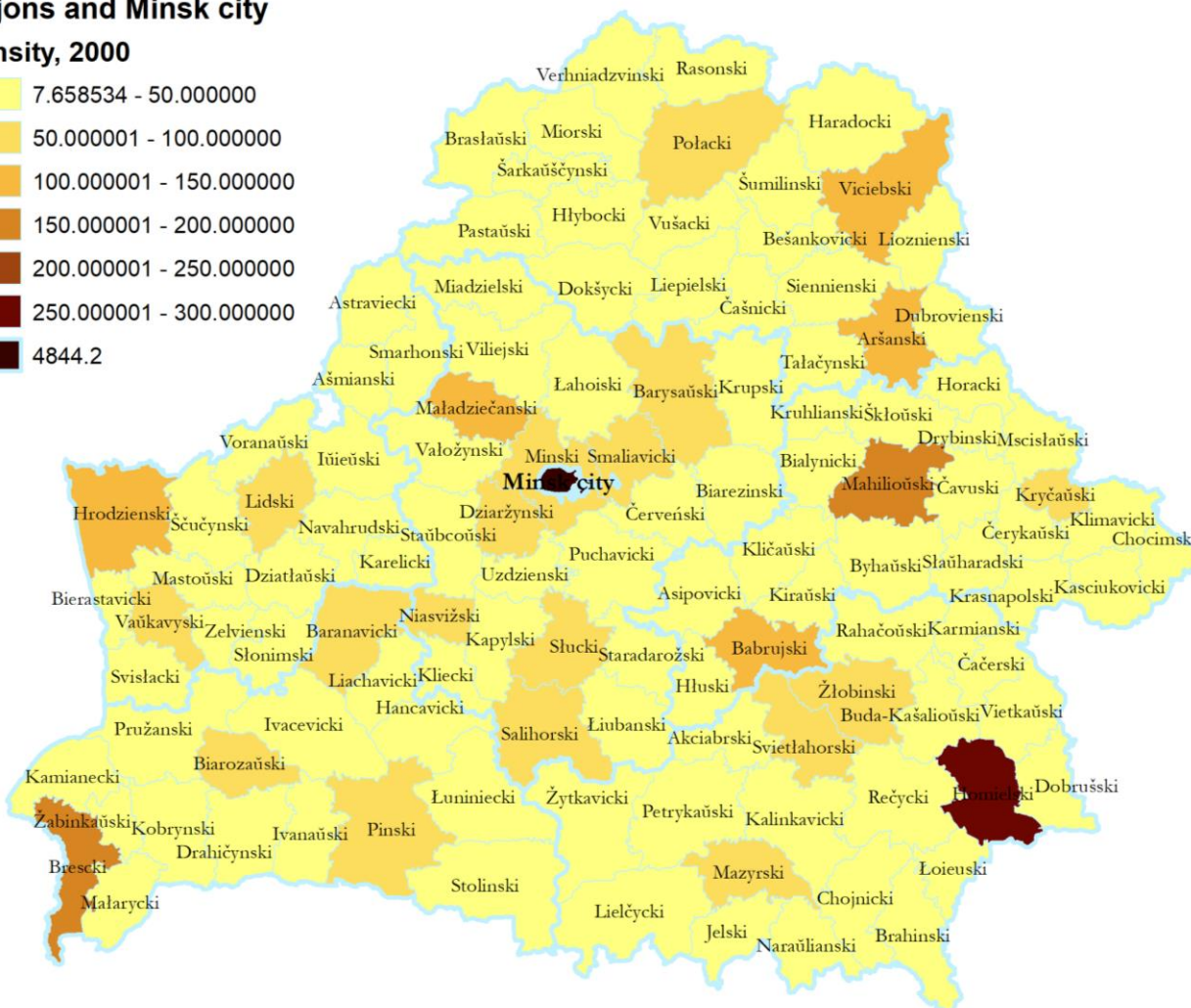
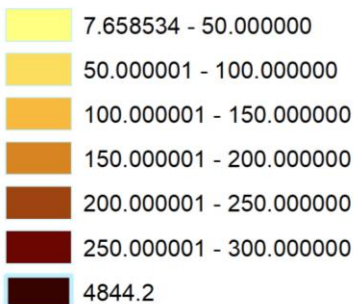
Источник: собственные расчеты на основе данных Белстата.



# Естественные «центры притяжения»

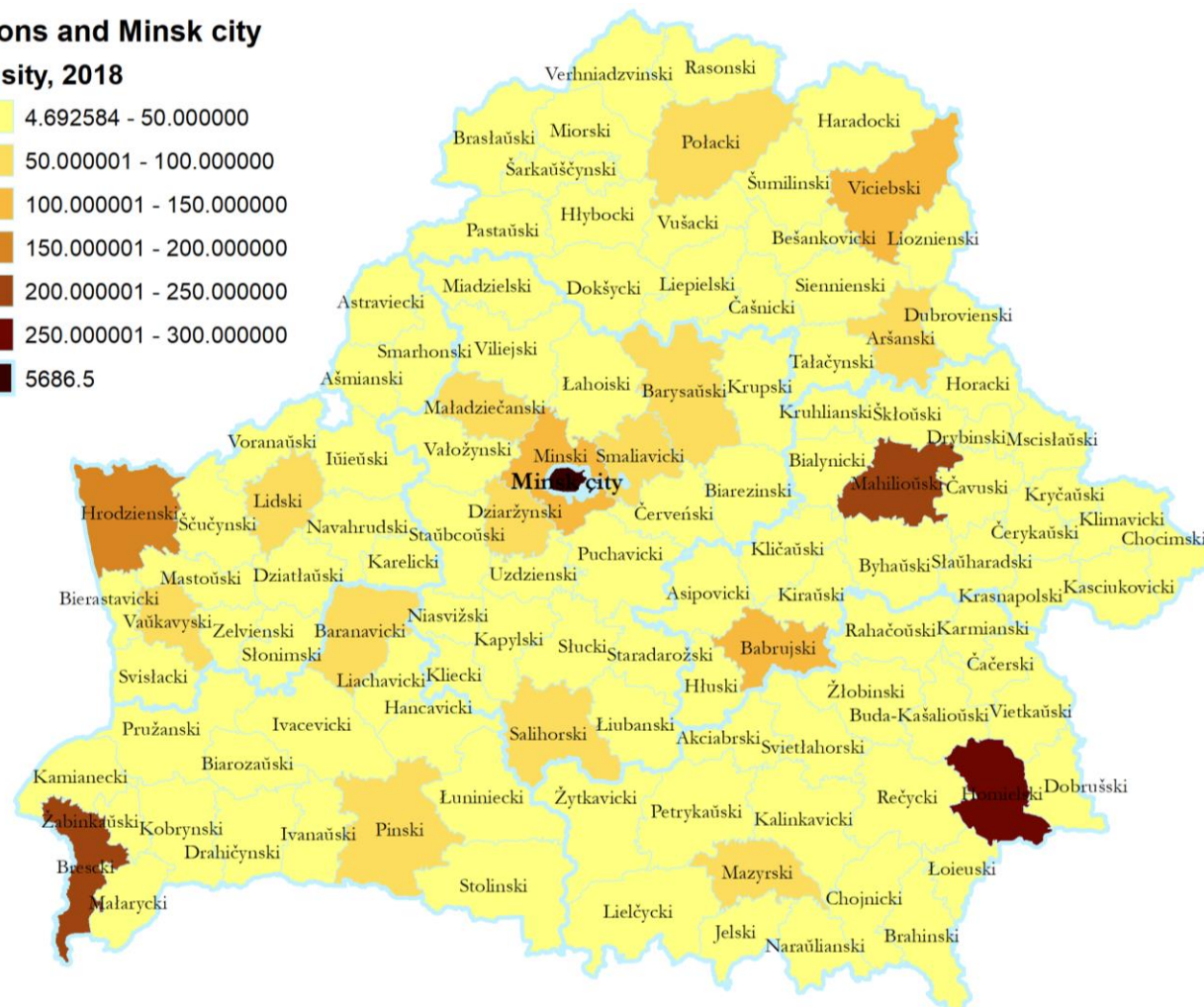
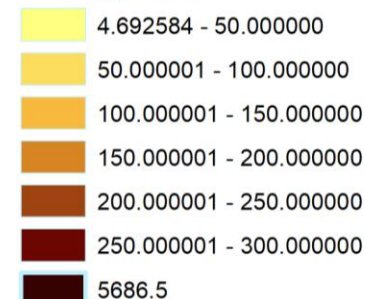
## Rajons and Minsk city

### Density, 2000



## Rajons and Minsk city

### Density, 2018



2000: 17 районов с плотностью населения 50-100 чел./км<sup>2</sup>, 5 – от 100 до 150, 2 – 150-200, 1 – 250-300.

2018: -7 районов с плотностью населения 50-100 чел./км<sup>2</sup>, (+2 к след. группе), -3 района 100-150 (из них 2 опустились на группу ниже, +1 к след. группе), -2 района 150-200 (оба перешли в группу 200-350).